

## Legenda

- Oś wału
- Kontrakt 3D.2/1

0 0,5 1km

## Załącznik nr 1 Mapa z lokalizacją inwestycji

### SKOROWIDZ ARKUSZY

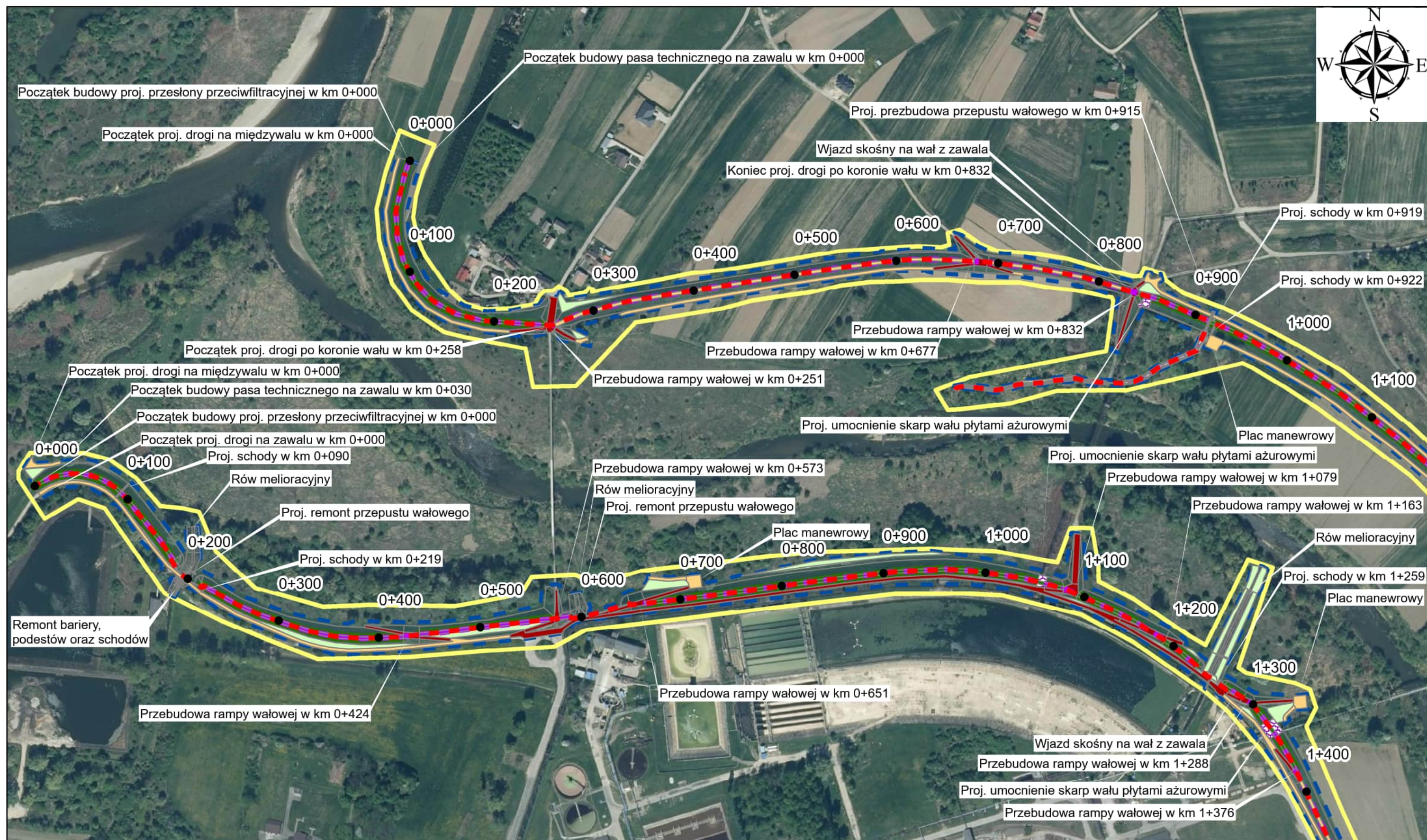
3D.2/2 Rozbudowa lewego i prawego wału rzeki Biała w m. Tarnobrzeg, gm. m. Tarnobrzeg

ARKUSZ 1 ARKUSZ 4

ARKUSZ 2 ARKUSZ 5

ARKUSZ 3 ARKUSZ 6





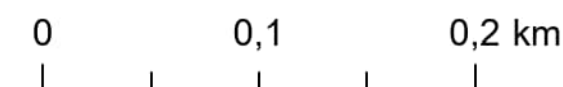
## Legenda

- |   |  |   |  |   |                                |
|---|--|---|--|---|--------------------------------|
| ● | Kilometraż wału                          | ■ | Przesłona hydroizolacyjna                | ■ | Utwardzenie płytami betonowymi |
| — | Oś wału                                  | ■ | Umocnienie płytami ażurowymi             | ■ | Obsiew mieszanką traw          |
| — | Projektowany wał                         | ■ | Niwelacja terenu - obsiew mieszanką traw | ■ | Granica inwestycji             |
| ■ | Uzupełnienie ubytków istniejącego betonu | ■ | Zabezpieczenie skarpy geosiatką          | ■ | Zakres DŚU                     |
| ■ | Utwardzenie tłucznem                     |   |  |   |                                |

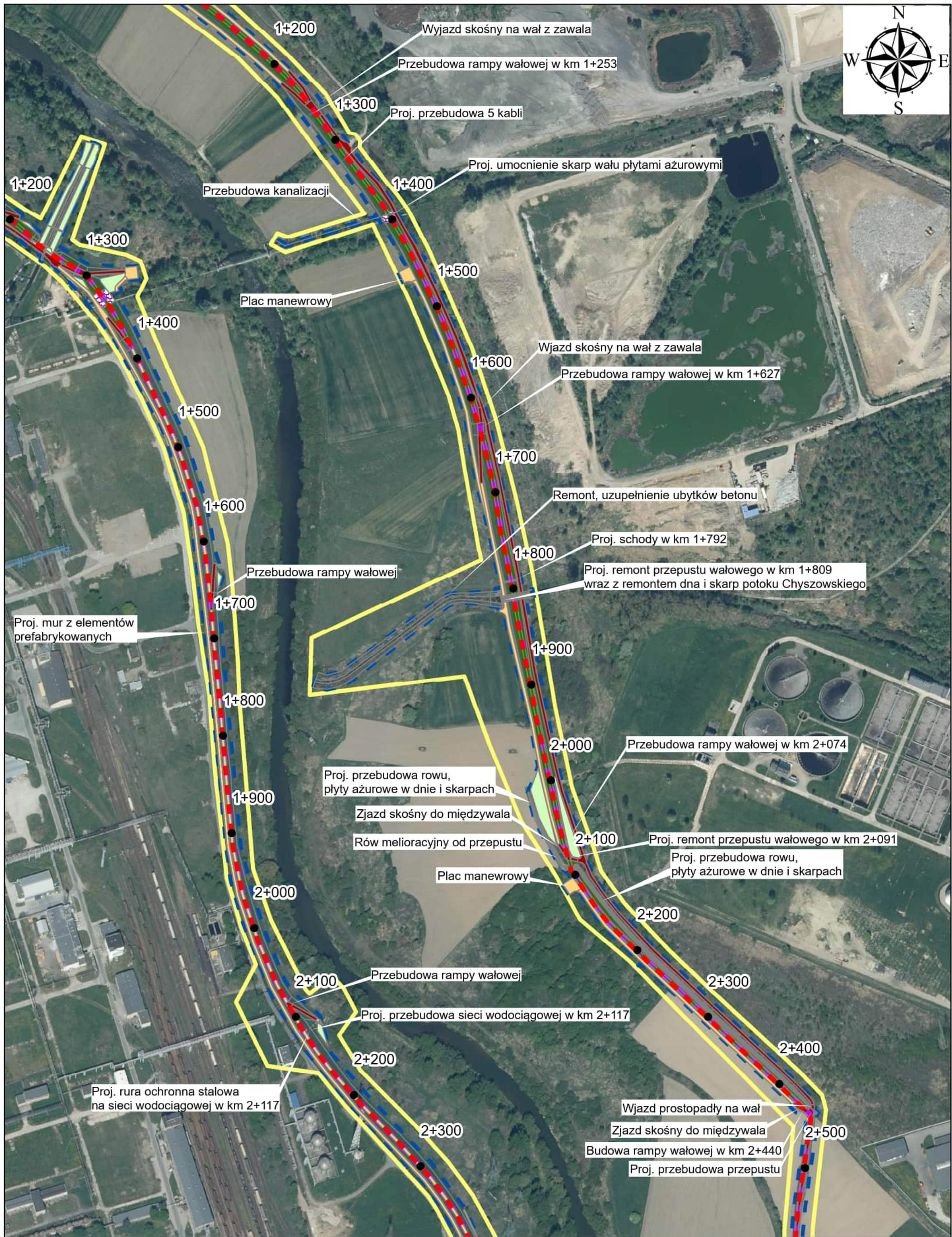
## Załącznik nr 1 Mapa z lokalizacją inwestycji

### ARKUSZ 1

3D.2/2 Rozbudowa lewego i prawego wału rzeki Biała w m. Tarnów, gm. m. Tarnów







## Legenda

- Kilometraż wału
- Oś wału
- Projektowany wał
- ▨ Uzupełnienie ubytków istniejącego betonu
- Utwardzenie tłuczniem
- Przesłona hydroizolacyjna
- ▨ Umocnienie płytami ażurowymi
- Niwelacja terenu - obsiew mieszanką traw
- Zabezpieczenie skarpy geosiatką

## Załącznik nr 1 Mapa z lokalizacją inwestycji

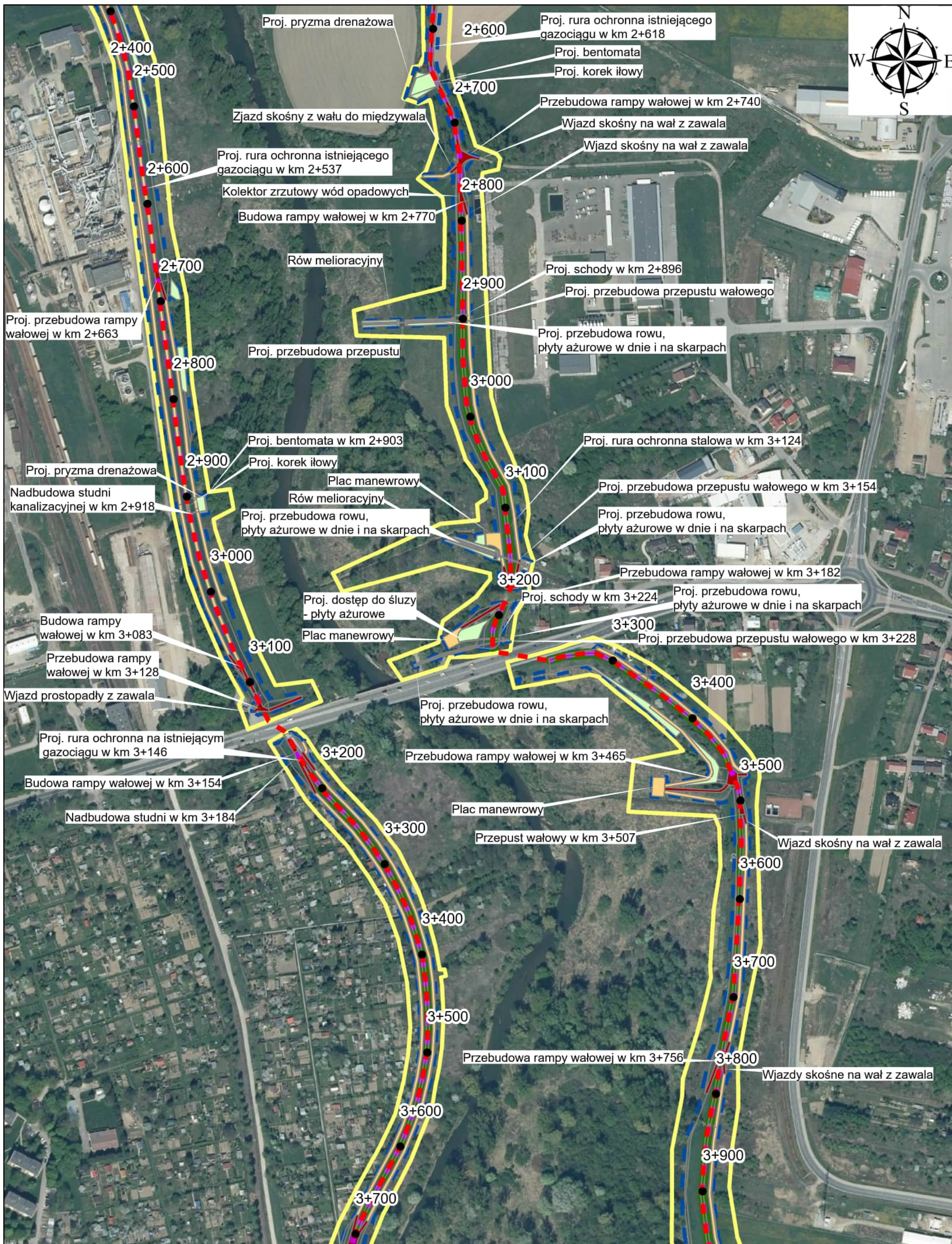
ARKUSZ 2

- Utwardzenie płytami betonowymi
- Obsiew mieszanką traw
- Granica inwestycji
- Zakres DŚU

0 0,1 0,2 km

3D.2/2 Rozbudowa lewego i prawego wału rzeki Biała w m. Tarnów, gm. m. Tarnów





## Legenda

- Kilometraż wału
- Oś wału
- Projektowany wał
- Uzupełnienie ubytków istniejącego betonu
- Utwardzenie tłuczniem
- Przesłona hydroizolacyjna
- Umocnienie płytami ażurowymi
- Niwelacja terenu - obsiew mieszanką traw
- Zabezpieczenie skarpy geosiatką

## Załącznik nr 1

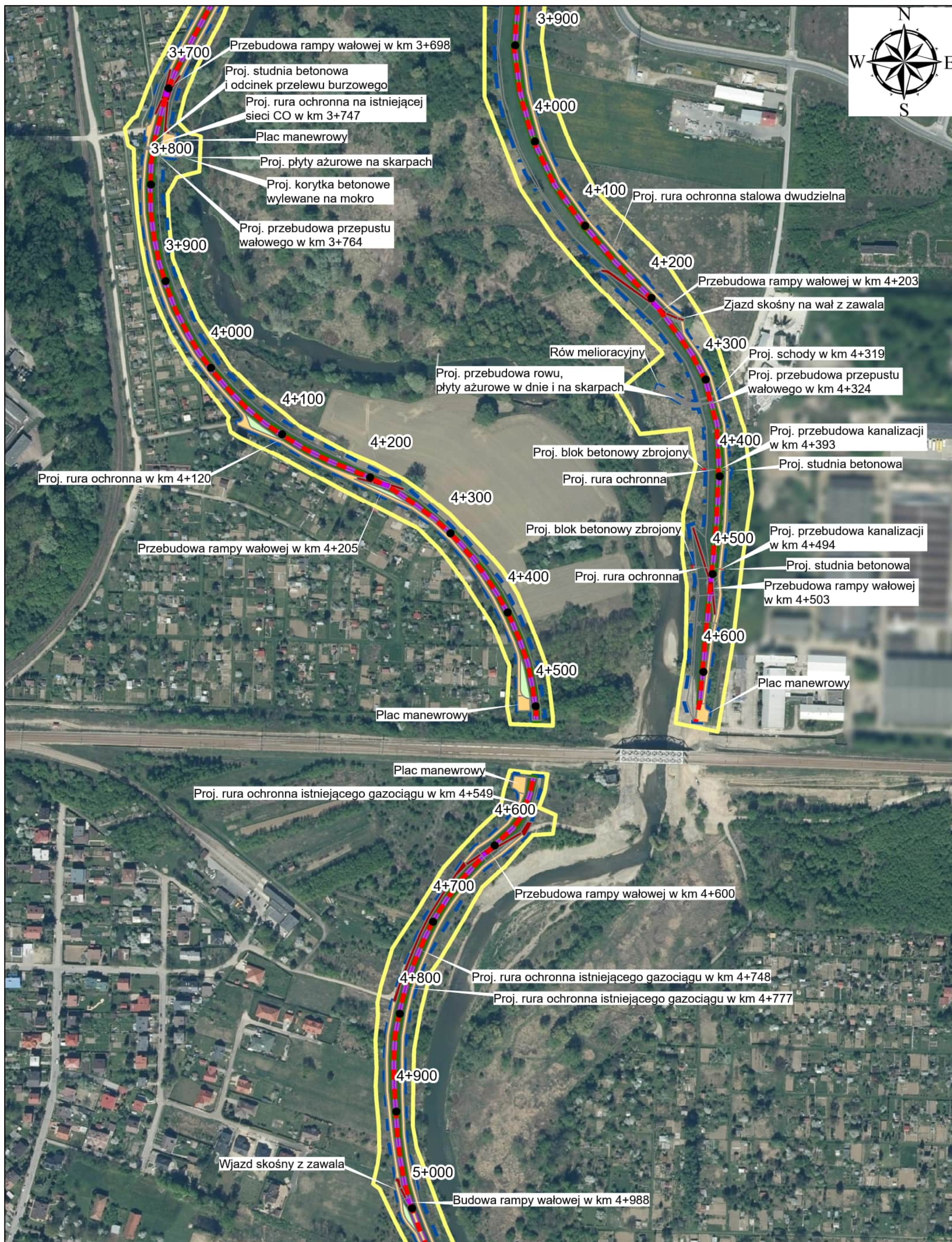
## Mapa z lokalizacją inwestycji

ARKUSZ 3

- Utwardzenie płytami betonowymi
- Obsiew mieszanką traw
- Granica inwestycji
- Zakres DŚU

3D.2/2 Rozbudowa lewego i prawego wału rzeki Biała w m. Tarnów, gm. m. Tarnów





## Legenda

- Kilometraż wału
- Oś wału
- Projektowany wał
- ▨ Uzupełnienie ubytków istniejącego betonu
- Utwardzenie tłuczniem
- Przesłona hydroizolacyjna
- ▨ Umocnienie płytami ażurowymi
- Niwelacja terenu - obsiew mieszanką traw
- Zabezpieczenie skarpy geosiatką

## Załącznik nr 1

## Mapa z lokalizacją inwestycji

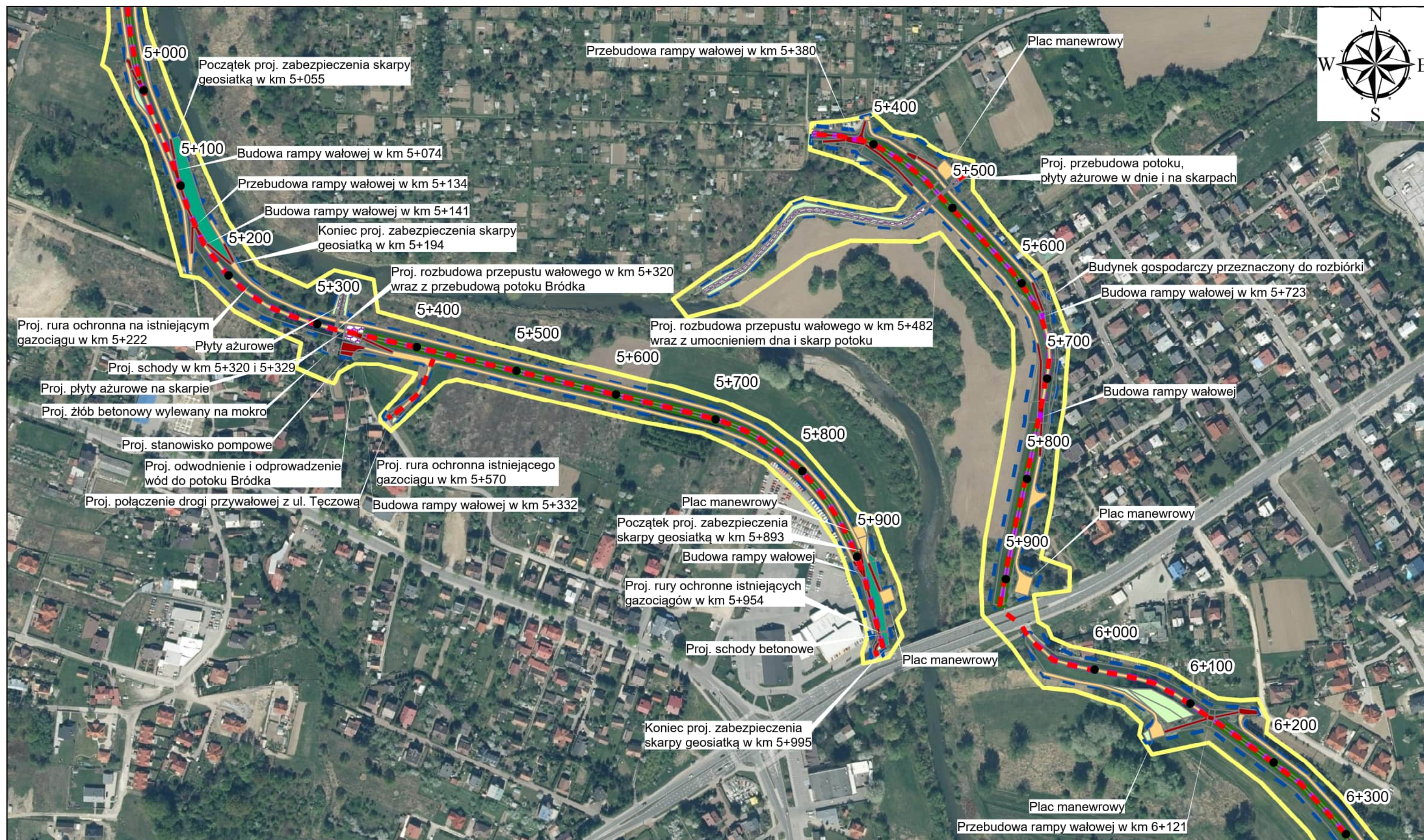
**ARKUSZ 4**

- Utwardzenie płytami betonowymi
- Obsiew mieszanką traw
- Granica inwestycji
- Zakres DŚU

0 0,1 0,2 km

3D.2/2 Rozbudowa lewego i prawego wału rzeki Biała w m. Tarnów, gm. m. Tarnów





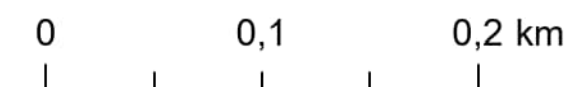
## Legenda

- |     |  |   |  |     |                                |
|-----|--|---|--|-----|--------------------------------|
| ●   | Kilometraż wału                          | ■ | Przesłona hydroizolacyjna                | ■   | Utwardzenie płytami betonowymi |
| --- | Oś wału                                  | ■ | Umocnienie płytami ażurowymi             | ■   | Obsiew mieszanką traw          |
| --- | Projektowany wał                         | ■ | Niwelacja terenu - obsiew mieszanką traw | --- | Granica inwestycji             |
| ■   | Uzupełnienie ubytków istniejącego betonu | ■ | Zabezpieczenie skarpy geosiatką          | --- | Zakres DŚU                     |
| ■   | Utwardzenie tłuczniem                    |   |  |     |                                |

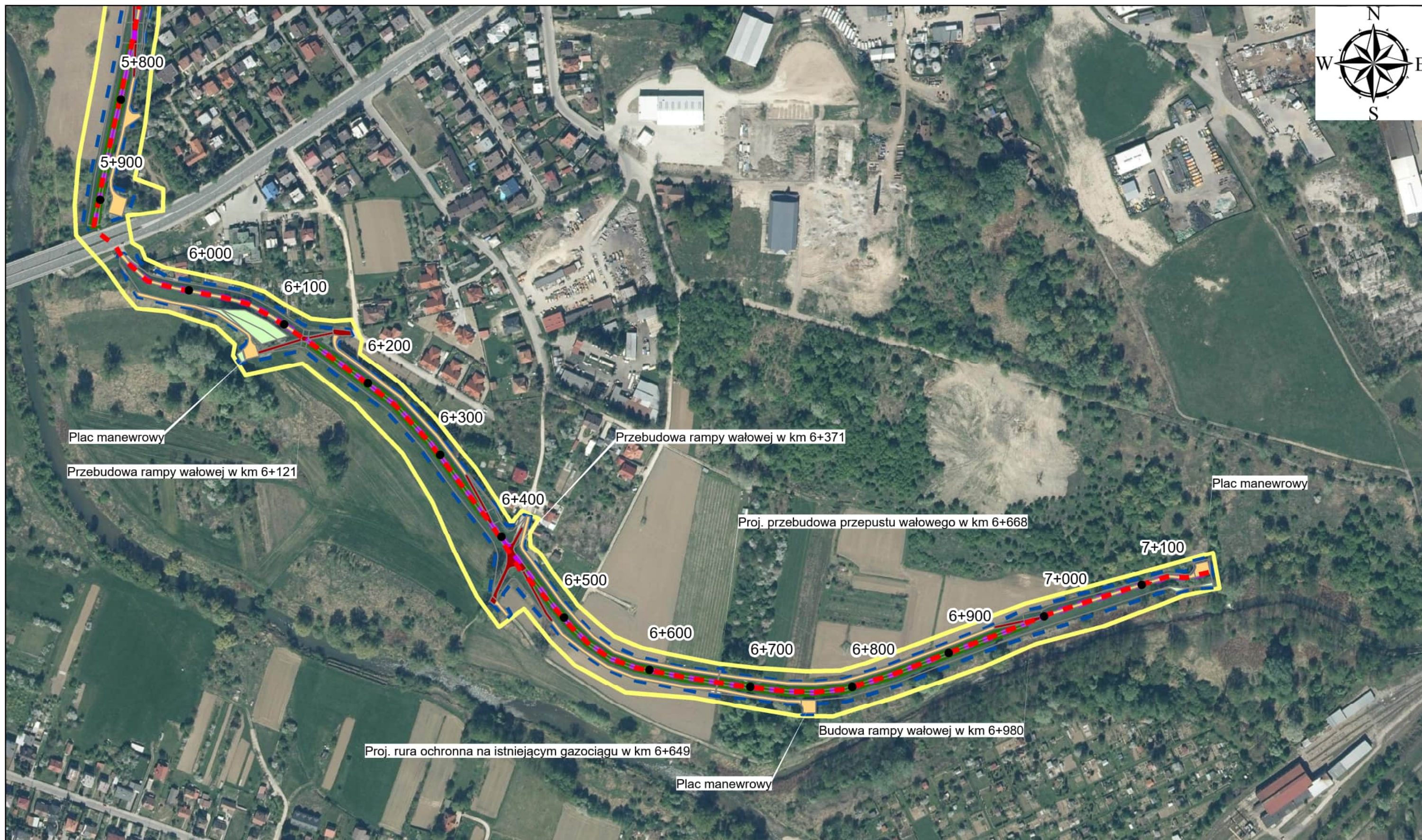
## Załącznik nr 1 Mapa z lokalizacją inwestycji

**ARKUSZ 5**

3D.2/2 Rozbudowa lewego i prawego wału rzeki Biała  
w m. Tarnów, gm. m. Tarnów







## Legenda

- |     |  |   |  |     |                                |
|-----|--|---|--|-----|--------------------------------|
| ●   | Kilometraż wału                          | ■ | Przesłona hydroizolacyjna                | ■   | Utwardzenie płytami betonowymi |
| --- | Oś wału                                  | ■ | Umocnienie płytami ażurowymi             | ■   | Obsiew mieszanką traw          |
| --- | Projektowany wał                         | ■ | Niwelacja terenu - obsiew mieszanką traw | --- | Granica inwestycji             |
| ■   | Uzupełnienie ubytków istniejącego betonu | ■ | Zabezpieczenie skarpy geosiatką          | --- | Zakres DŚU                     |
| ■   | Utwardzenie tłucznem                     |   |  |     |                                |

## Załącznik nr 1 Mapa z lokalizacją inwestycji

### ARKUSZ 6

3D.2/2 Rozbudowa lewego i prawego wału rzeki Biała  
w m. Tarnów, gm. m. Tarnów

0 0,1 0,2 km